

PROJEKT ARCHITEKTONICZNO-BUDOWLANEGO

Nazwa zamierzenia budowlanego	Wykonanie otworu w ścianie nośnej wewnętrznej budynku OSP
Adres obiektu	Gmina: Kołaczkowo obręb Borzykowo dz. nr ewid. 151/4 303001_2.0102.151/4
Inwestor adres	Gmina Kołaczkowo Plac Reymonta 3; 62-306 Kołaczkowo
Kategoria obiektu	VIII – inne budowle

AUTORZY:

Branża budowlana		
Projektant konstrukcja: inż. Kazimierz Szymkowiak	126/87/Pw specjalność: konstrukcyjno budowlana, konstrukcje budowlane	
Opracował: mgr inż. Jędrzej Szymkowiak	asystent projektanta	

Września – 18 grudzień 2023

SPIS TREŚCI
PROJEKTU ARCHITEKTONICZNO-BUDOWLANEGO

PROJEKT ARCHITEKTONICZNO-BUDOWLANY

1. Dokumenty dołączone do projektu	1-4
1. Oświadczenie projektanta	
2. Uprawnienia i izba	
2. Część opisowa do projektu architektoniczno budowlanego.....	5-6
3. Część rysunkowa do projektu architektoniczno-budowlanego	7-8
1. Rzut parteru	
4. Załączniki.....	9-12
1. Mapa z oznaczeniem lokalizacji	
2. Informacja BiOZ	

OŚWIADCZENIA PROJEKTANTÓW DO PROJEKTU ARCHITEKTONICZNO-BUDOWLANEGO

Września, 18 grudzień 2023 r.

inż. Kazimierz Szymkowiak

uprawnienia budowlane nr.126/87/Pw

Oświadczenie projektanta do projektu architektoniczno budowlanego

Zgodnie z art. 34 ust. 3d pkt 3 Ustawy z dnia 7 lipca 1994 r. - Prawo Budowlane oświadczam, że projekt architektoniczno-budowlany na budowę obejmującą:

Nazwa zamierzenia
budowlanego

Wykonanie otworu w ścianie nośnej wewnętrznej budynku OSP

Adres obiektu

**Gmina: Kołczkowo obręb Borzykowo dz. nr ewid. 151/4
303001_2.0102.151/4**

Inwestor
adres

**Gmina Kołczkowo
Plac Reymonta 3; 62-306 Kołczkowo**

sporządzony został zgodnie z obowiązującymi przepisami oraz zasadami wiedzy technicznej.

Jestem świadomy odpowiedzialności karnej za złożenie fałszywego oświadczenia..

.....
podpis projektanta

CZĘŚĆ OPISOWA DO PROJEKTU ARCHITEKTONICZNO-BUDOWLANEGO

1. Projektowany sposób użytkowania oraz program użytkowy obiektu

Istniejące, bez zmian. Zakres robót ;przebicie otworu w ścianie.

Kategoria obiektu VIII

2. Układ przestrzenny oraz forma architektoniczna

Położenie obiektu - istniejące, bez zmian.

Spis pomieszczeń – istniejące, bez zmian

Kolor elewacji – istniejące, bez zmian

Analiza zgodności z warunkami zabudowy – nie dotyczy

3. Charakterystyczne parametry obiektu

długość –istniejąca bez zmian

szerokość –istniejąca bez zmian

wysokość –istniejąca bez zmian

powierzchnia zabudowy – istniejąca bez zmian

powierzchnia użytkowa – istniejąca bez zmian

Kubatura – istniejąca bez zmian

4. Opinia geotechniczna oraz sposób posadowienia obiektu-

Nie dotyczy

Warunki posadowienia budynku;

istniejące, bez zmian

5. Liczba lokali mieszkalnych i użytkowych

istniejące, bez zmian

6. Parametry techniczne obiektu budowlanego charakteryzujące jego wpływ na środowisko i jego wykorzystanie oraz zdrowie ludzi i obiektu sąsiedniego

Zapotrzebowanie na wodę – istniejące, bez zmian

Emisja zanieczyszczeń - nie dotyczy

Odpady wytwarzane w ramach użytkowania budynku - nie dotyczy

Własności akustyczne oraz emisja drgań i promieniowania – istniejące, bez zmian

Wpływ obiektu budowlanego na:

- istniejący drzewostan – brak
- powierzchnię ziemi – brak
- wody powierzchniowe i podziemne – brak

7. Dostosowanie obiektu do osób niepełnosprawnych

– istniejące, bez zmian

8. Analiza techniczna i ekonomiczna możliwości wykorzystania urządzeń, które automatycznie regulują temperaturę oddzielnie w poszczególnych pomieszczeniach lub w wyznaczonej strefie ogrzewanej

- istniejące, bez zmian

9. Informacja o zasadniczych elementach wyposażenia budowlano-instalacyjnego zapewniających użytkowanie obiektu budowlanego zgodnie z przeznaczeniem.

Obiekt wyposażony jest w następujące instalacje wewnętrzne - –istniejące, bez zmian

10. Warunki ochrony przeciwpożarowej

- istniejący, bez zmian.

11. Analiza techniczna, środowiskowa i ekonomiczna możliwości realizacji wysoce wydajnych systemów alternatywnych zaopatrzenia w energię i ciepło

– istniejące, bez zmian

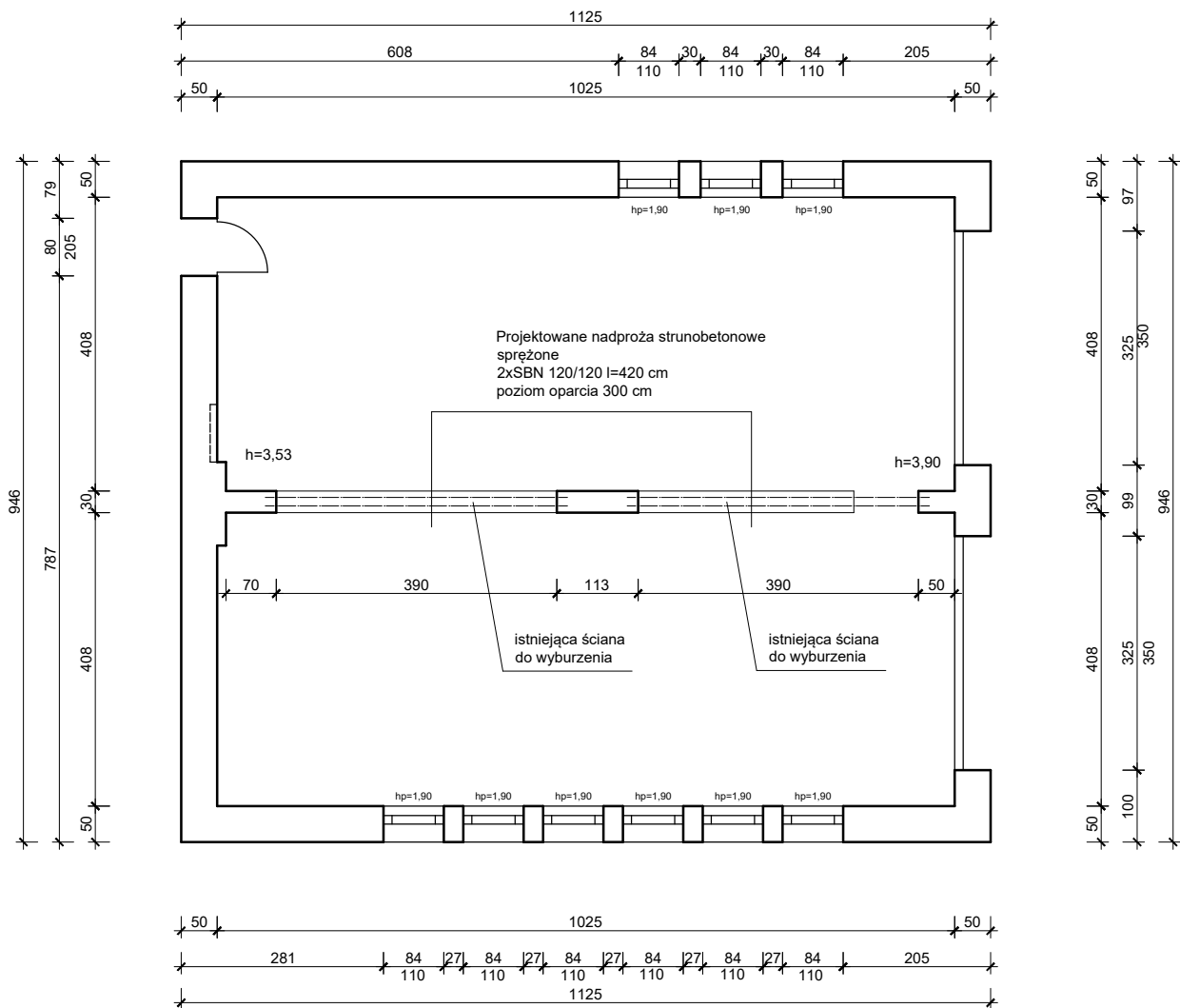
12. KOŃCOWE UWAGI OGÓLNE

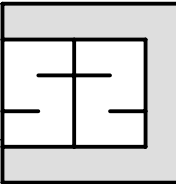
- Wszystkie materiały budowlane, konstrukcyjne i instalacyjne oraz wykończeniowe zastosowane w całej inwestycji muszą posiadać dopuszczenia do stosowania w budownictwie zgodnie z polskimi normami i przepisami.
- Roboty prowadzić zgodnie z obowiązującymi przepisami, polskimi normami, oraz zasadami wiedzy technicznej
- Szczegółowe rozwiązania techniczne zostaną podane na etapie projektu technicznego

Września 18.12.2023 r.

.....

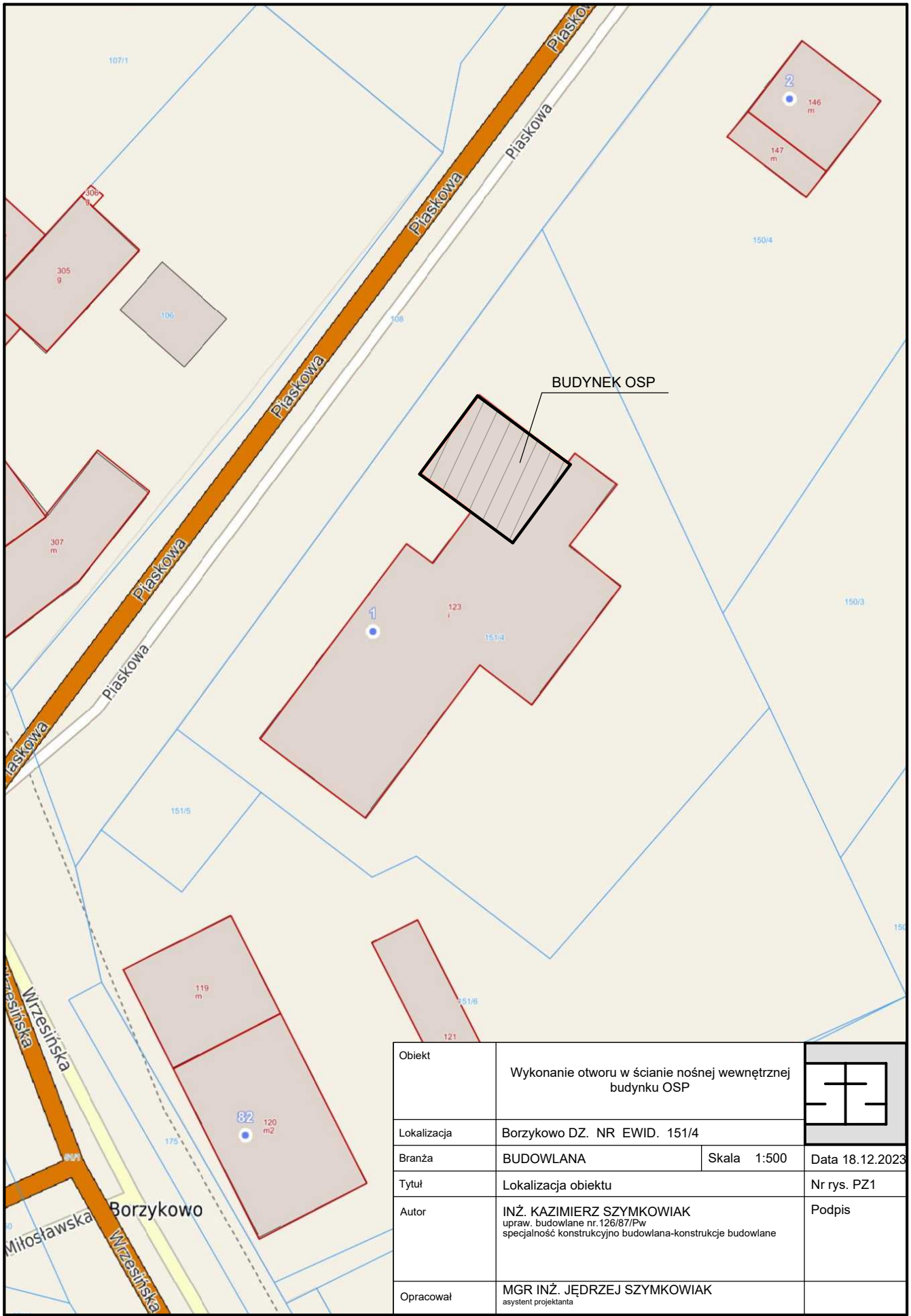
**CZEŚĆ RYSUNKOWA DO PROJEKTU
ARCHITEKTONICZNO-BUDOWLANEGO**



Obiekt	WYKONANIE OTWORU W ŚCIENIE NOŚNEJ WYWNĘTRZNEJ BUDYNKU OSP		
Lokalizacja	Borzykowo dz. nr ewid. 151/4		
Branża	BUDOWLANA	Skala 1:100	Data 18.12.2023
Tytuł	RZUT PARTERU		Nr rys. A1
Autor	INŻ. KAZIMIERZ SZYMKOWIAK upraw. budowlane nr.126/87/Pw specjalność konstrukcyjno budowlana-konstrukcje budowlane		Podpis
Opracował	MGR INŻ. JĘDRZEJ SZYMKOWIAK asystent projektanta		

ZAŁĄCZNIKI DO PROJEKTU

Nazwa zamierzenia budowlanego	Wykonanie otworu w ścianie nośnej wewnętrznej budynku OSP
Adres obiektu	Gmina: Kołaczkowo obręb Borzykowo dz. nr ewid. 151/4 303001_2.0102.151/4
Inwestor adres	Gmina Kołaczkowo Plac Reymonta 3; 62-306 Kołaczkowo
Kategoria obiektu	VIII – inne budowle
Spis załączników	1. Informacje dotyczące bezpieczeństwa i ochrony zdrowia



Informacja dotycząca bezpieczeństwa i ochrony zdrowia

Nazwa zamierzenia budowlanego	Wykonanie otworu w ścianie nośnej wewnętrznej budynku OSP
Adres obiektu	Gmina: Kołaczkowo obręb Borzykowo dz. nr ewid. 151/4 303001_2.0102.151/4
Inwestor adres	Gmina Kołaczkowo Plac Reymonta 3; 62-306 Kołaczkowo
Kategoria obiektu	VIII – inne budowle

1. Zakres robót dla całego zamierzenia budowlanego oraz kolejność realizacji poszczególnych obiektów.

Zamierzenie budowlane obejmuje; przebicie otworu w ścianie nośnej wewnętrznej budynku OSP w Borzykowie. Inwestycję lokalizuje się na działce nr 151/4, przy drodze gminnej nr ewid. gruntów 108 – zjazd istniejący.

Zakres robót budowlanych do wykonania – zgodnie z projektem budowlanym.

2. Wykaz istniejących obiektów budowlanych na działce.

Działka budowlana na której planuje się przedmiotową inwestycję stanowi teren zbudowany budynkiem OSP połączonym ze świetlicą wiejską. Działka jest nie ogrodzona i posiada zjazd z drogi gminnej.

3. Wskazanie elementów zagospodarowania działki lub terenu, które mogą stwarzać zagrożenie bezpieczeństwa i zdrowia ludzi.

Działka użytkowana.

4. Wskazanie dotyczące przewidywanych zagrożeń występujących podczas realizacji robót budowlanych, określające skalę i rodzaje zagrożeń oraz miejsce i czas ich wystąpienia.

Zagrożenia występujące w czasie prowadzenia robót ziemnych:

- nie planuje się wykonywania robót ziemnych.

Podczas wykonywania robót może wystąpić niebezpieczeństwo upadku z wysokości oraz zagrożenia występujące podczas wykonywania robót budowlanych z udziałem lekkiego sprzętu (młotki, piły, wiertarki).

5. Wskazanie sposobu prowadzenia instruktażu pracowników przed przystąpieniem do realizacji robót szczególnie niebezpiecznych.

Roboty budowlane mogą wykonywać tylko pracownicy wykwalifikowani, posiadający aktualne badania lekarskie dopuszczające do pracy (w tym do pracy na wysokości) oraz przeszkoleni pod kątem znajomości zasad i przepisów BHP (pracownicy powinni legitymować się aktualnymi zaświadczeniami z ukończenia szkolenia BHP).

Przed przystąpieniem do robót budowlanych należy przeprowadzić:

- instruktaż wstępny i ogólny,
- instruktaż stanowiskowy dla brygad roboczych.

Każdy instruktaż należy potwierdzić podpisem osób szkolonych. **Wskazanie środków technicznych i organizacyjnych, zapobiegających niebezpieczeństwom wynikającym z wykonywania robót budowlanych w strefach szczególnego zagrożenia zdrowia lub**

w ich sąsiedztwie, w tym zapewniających bezpieczną i sprawną komunikację, umożliwiającą szybką ewakuację na wypadek pożaru, awarii i innych zagrożeń.

Roboty budowlane mogą być prowadzone wyłącznie przez firmę dysponującą odpowiednim sprzętem i wykwalifikowanymi brygadami roboczymi i montażowymi pod nadzorem uprawnionego kierownika budowy.

Budowę prowadzić w oparciu o projekt organizacji budowy opracowany przez wykonawcę robót.

Montaż i wznoszenie elementów obiektu może być prowadzony wyłącznie przez firmę dysponującą odpowiednim sprzętem i wykwalifikowanymi brygadami montażowymi.

Montaż konstrukcji należy przeprowadzić w oparciu o projekt montażu konstrukcji i organizacji robót opracowany przez wykonawcę robót.

Przy wykonywaniu robót należy zachować odpowiednią kolejność ich wykonania oraz ściśle przestrzegać obowiązujących przepisów BHP.

Należy zachować następujące warunki:

- zapewnić bezkolizyjny wjazd i wyjazd z placu budowy,
- poszczególne roboty budowlane mogą wykonywać tylko specjalistyczne brygady robocze, posiadające odpowiednie przygotowanie zawodowe,
- posiadanie odpowiednich i sprawnych technicznie narzędzi i sprzętu,
- odpowiednio oznakować i zabezpieczyć plac budowy,
- wyposażenie zaplecza budowy w sprzęt p-poż, środki ochrony osobistej i apteczki pierwszej pomocy,
- wyposażenie zaplecza budowy w odpowiednie środki łączności.

6. Uwagi ogólne.

Należy stosować przepisy rozporządzenia Ministra Infrastruktury z dnia 06.02.2003r. w sprawie bezpieczeństwa i higieny pracy podczas wykonywania robót budowlanych (Dz.U. z 2003r., Nr 47, poz.401).

Opracował; 18.12.2023