

MIEJSCOWY PLAN ZAGOSPODAROWANIA PRZESTRZENNEGO GMINY KOŁACZKOWO

ZAŁĄCZNIK NR 1 DO UCHWAŁY NR .../.../..... RADY GMINY KOŁACZKOWO Z DNIA ..... R.  
ARKUSZ NR 2  
OBRĘB BORZYKOWO

OZNACZENIA

OZNACZENIA STANOWISZE DOKONYWANE USTALENIA PLANU

GRANICA OBSZARU OBJĘTEGO PLANEM

LINE ROZGRANICZAJĄCE TERENY O RÓŻNYM PRZEDZIAŁU LUB RÓŻNYCH ZASADACH ZAGOSPODAROWANIA

MEPRZECIEKALNE LINE ZABUDOWY

MN-U TERENY ZABUDOWY MIESZKANOWEJ JEDNORODZINNEJ LUB USŁUG

RZM TEREN ZABUDOWY ZAGRODOWEJ

OZNACZENIA INFORMACYJNE

GRANICA ADMINISTRACYJNA GMINY KOŁACZKOWO

PASY TECHNICZNE KANALIZACYJNE LUB ELEKTROENERGETYCZNYCH ŚREDNIEGO NAPIĘCIA

LINE WYMIAROWE [m]

N

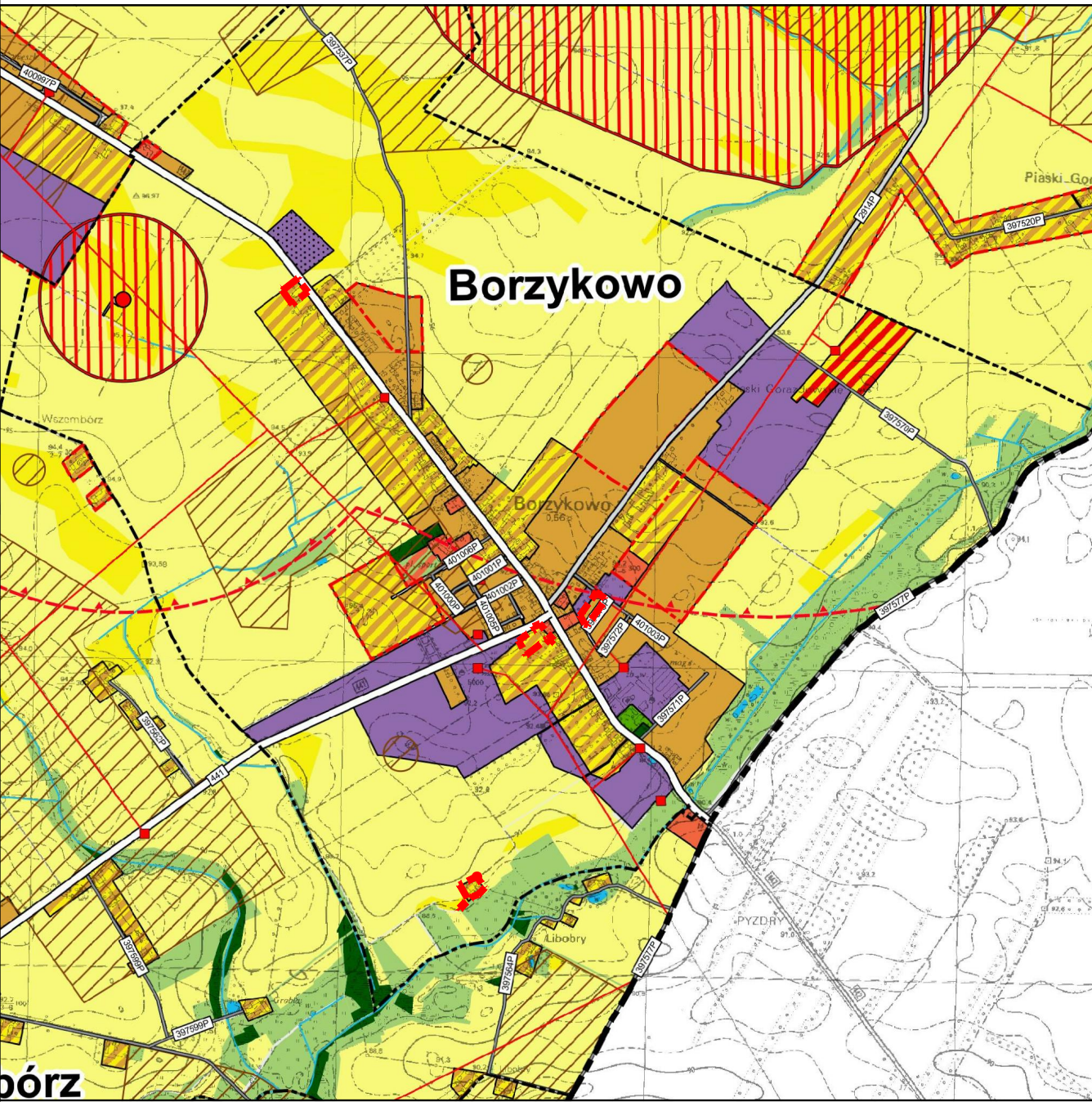
SKALA 1:2000

0 20 40 60 80 100 120 140 160 180 200 m

UKŁAD WSPÓŁRZĘDNYCH: PUGW 2000 STREFA 6

MAPA ZASADNICZA POZYSKANA Z PAŃSTWOWEGO ZASOBU GEODEZYJNEGO I KARTOGRAFICZNEGO

WYRYS ZE STUDIUM UWARUNKOWAŃ I KIERUNKÓW ZAGOSPODAROWANIA PRZESTRZENNEGO GMINY KOŁACZKOWO Z OZNACZENIEM GRANIC OBSZARU OBJĘTEGO PLANEM SKALA 1:20 000



OZNACZENIA

OZNACZENIA OGÓLNE

GRANICE POWIATÓW

GRANICE GMINY

GRANICE OBRĘBÓW GEODEZYJNYCH

GRANICA PRZESTRZENI PUBLICZNEJ

OBZARY DLA KTÓRYCH GMINA ZAMIERZA SPORZĄDZIĆ MIEJSCOWE PLANY ZAGOSPODAROWANIA PRZESTRZENNEGO

OBZARY WYMAGAJĄCE ZMIANY PRZECZĄCZENIA NA CELE NIEROLNICZE I NIELEŚNE

GRANICA OBSZARU OBJĘTEGO ZMIANĄ STUDIUM

KIERUNKI ZMIAN W PRZECZĄCZENIU TERENÓW

TERENY ZABUDOWY ZAGRODOWEJ

TERENY ZABUDOWY MIESZKANOWEJ JEDNORODZINNEJ

TERENY ZABUDOWY MIESZKANOWEJ WIELORODZINNEJ

TERENY ZABUDOWY USŁUGOWEJ

TERENY ZABUDOWY REKREACJI (INDYWIDUALNEJ)

TERENY USŁUG SPORTU I REKREACJI

TERENY ZABUDOWY PRODUKCYJNEJ, SKŁADÓW I MAGAZYNÓW

TERENY ZABUDOWY OBSŁUGI PRODUKCJI ROLNEJ

TERENY EKSPLOATACJI POWIERZCHNIOWEJ

TERENY OGRODÓW DZIAŁKOWYCH

TERENY ZIELENI URZĄDZONEJ

TERENY CHENTAKTY

TERENY INFRASTRUKTURY TECHNICZNEJ

TERENY KOMUNIKACJI

TERENY LOKALIZACJI ELEKTROWNI WATROWYCH O MOCY PRZECIECZAJĄCEJ 100 kW ZE STREFAMI OCHRONNYMI

TERENY LOKALIZACJI ELEKTROWNI FOTOWOLTAJNYCH O MOCY PRZECIECZAJĄCEJ 500 kW ZE STREFAMI OCHRONNYMI

OCHRONA I KSZTAŁTOWANIE ŚRODOWISKA PRZYRODNICZEGO

TERENY WÓD POWIERZCHNIOWYCH ŚRÓDLĄDOWYCH

TERENY KOLNICE WYŻSZYCH KLAS KONTAKTYJNYCH (II-III)

TERENY KOLNICE NIEZŁYCH KLAS KONTAKTYJNYCH (IV-V)

TERENY TRWAŁYCH UŻYTKÓW ZIELONYCH, ZADRZEWIEN I ZAKRZEWIEN

TERENY LEŚNE

TERENY PRZEDZĄCZONE DO ZALĘSIEŃ

GRANICA OBSZARU NATURA 2000 „JOSŁA ŚRODKOWEJ WARTY” PLB300002

GRANICA OBSZARU NATURA 2000 „JOSŁA NADWARTY” PLB300009

GRANICA GŁÓWNEGO ZBIORNIKA WÓD PODZIEMNYCH NR 143

GRANICA GŁÓWNEGO ZBIORNIKA WÓD PODZIEMNYCH NR 150

UDOKUMENTOWANE ZŁOŻA KOPALIN

GRANICE TERENÓW OGRANICZONYCH

GRANICE OBSZARÓW GÓRNICZYCH

OBZARY SZCZEGÓLNEGO ZAGROŻENIA POWODZIĄ (g=10%)

OBZARY SZCZEGÓLNEGO ZAGROŻENIA POWODZIĄ (g=1%)

OBZARY ZAGROŻONE POWODZIĄ (g=0,2%)

TERENY ZAGROŻONE RUCHAM MASOWYMI ZIEMI

DZIEDZICTWO KULTUROWE

OBZARY WPISANE DO REJESTRU ZABYTKÓW

STANOWISKA ARCHEOLOGICZNE WPISANE DO REJESTRU ZABYTKÓW

GRANICA STREF „B” OCHRONY KONSERWATORSKIEJ

GRANICA STREF „W” ŚCISŁEJ OCHRONY STANOWISK ARCHEOLOGICZNYCH WPISANYCH DO REJESTRU ZABYTKÓW

GRANICA STREF „OW” OCHRONY ZEWDENCONOWANYCH STANOWISK ARCHEOLOGICZNYCH

KIERUNKI ROZWOJU KOMUNIKACJI

AUTOSTRADA A2

DRÓGI WYMIAROWE

DRÓGI POWIATOWE

DRÓGI GMINNE

KIERUNKI ROZWOJU INFRASTRUKTURY TECHNICZNEJ

LINE ELEKTROENERGETYCZNA NAWYŻSZYCH NAPIĘC

LINE ELEKTROENERGETYCZNE ŚREDNIEGO NAPIĘCIA

STACJE TRANSFORMATOROWE

PROJEKTOWANE OZDOJĄC WYSOKIEGO CIŚNIENIA

ZŁĄCZOWNIKOWY OŚCIEŻTAKI

STACJE UZDATNIANIA WODY

OCZYSZCZALNIA ŚCIEKÓW

STACJE BAZOWE TELEFONII KOMÓRKOWEJ

ELEKTROWNE WATROWE

STREFA WYKŁADKOWA ELEKTROWNI WATROWYCH

GRANICA OBSZARU OBJĘTEGO PLANEM