

**UCHWAŁA NR XXX/198/2026  
RADY GMINY KOŁACZKOWO**

z dnia 22 czerwca 2026 r.

**w sprawie wyrażenia zgody na nabycie nieruchomości**

Na podstawie art. 18 ust. 2 pkt 9 lit. a ustawy z dnia 8 marca 1990 r. o samorządzie gminnym (Dz.U. z 2026 r. poz. 662), w związku z art. 13 ust. 1 ustawy z dnia 21 sierpnia 1997 r. o gospodarce nieruchomościami (Dz.U. z 2026 r. poz. 399) Rada Gminy Kołaczkowo uchwala, co następuje:

**§ 1.** Wyraża się zgodę na nabycie przez Gminę Kołaczkowo w drodze darowizny nieruchomości gruntowej należącej do Parafii Rzymsko-Katolickiej w Grabowie Królewskim położonej w powiecie wrzesińskim, gminie Kołaczkowo, we wsi Grabowo Królewskie oznaczonej w ewidencji gruntów i budynków jako działka ewidencyjna nr 4/2, o powierzchni 0,0272 ha dla której Sąd Rejonowy we Wrześni IV Wydział Ksiąg Wieczystych prowadzi księgę wieczystą nr PO1F/00000108/1, w granicach określonych na załączniku graficznym do niniejszej uchwały.

**§ 2.** Wykonanie uchwały powierza się Wójtowi Gminy Kołaczkowo.

**§ 3.** Uchwała wchodzi w życie z dniem podjęcia.

Przewodnicząca Rady Gminy  
Kołaczkowo

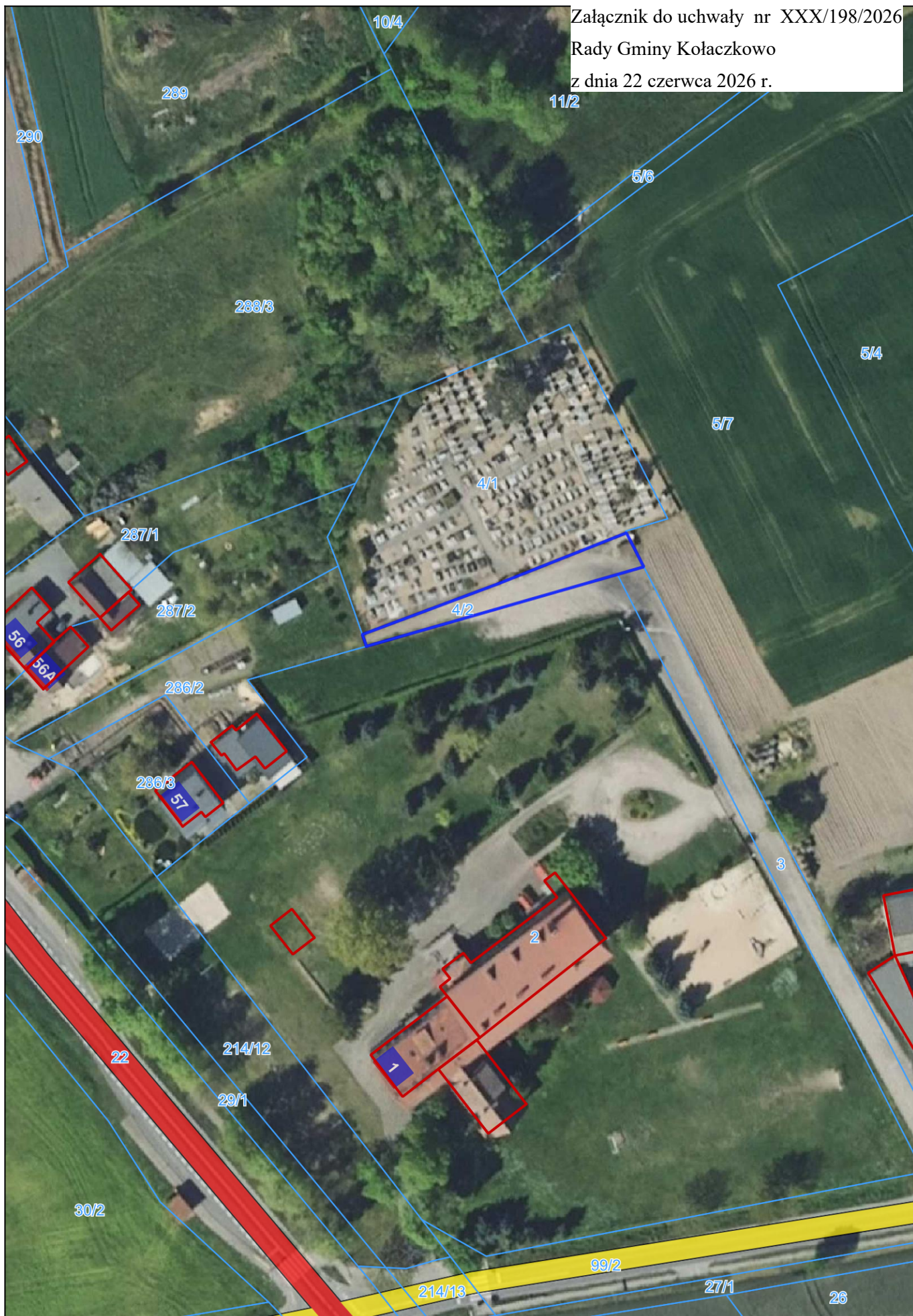
**Małgorzata Jakubowska**



# Kołaczkowo - System Informacji Przestrzennej

skala 1 : 1000

Załącznik do uchwały nr XXX/198/2026  
Rady Gminy Kołaczkowo  
z dnia 22 czerwca 2026 r.



## Uzasadnienie

Stosownie do treści art. 18 ust. 2 pkt 9 lit. a ustawy z dnia 8 marca 1990 r. o samorządzie gminnym (Dz.U. z 2026 r. poz. 662), do wyłącznej właściwości rady gminy należy podejmowanie uchwał w sprawach majątkowych gminy, przekraczających zakres zwykłego zarządu, dotyczących między innymi zasad nabywania nieruchomości.

Przedmiotem niniejszej uchwały jest wyrażenie zgody na nabycie przez Gminę Kołaczkowo nieruchomości oznaczonej w ewidencji gruntów i budynków jako działka nr 4/2, o powierzchni 0,0272 ha, położona we wsi Grabowo Królewskie, dla której Sąd Rejonowy we Wrześni IV Wydział Ksiąg Wieczystych prowadzi księgę wieczystą nr PO1F/00000108/1.

Przedmiotowa działka stanowi własność Parafii Rzymsko-Katolickiej pw. Najświętszego Serca Pana Jezusa w Grabowie Królewskim, uzyskanie prawa własności umożliwi zaadoptowanie nieruchomości jako parking służący, wiernym przybywającym na cmentarz parafialny.

W związku z powyższym podjęcie niniejszej uchwały jest zasadne.