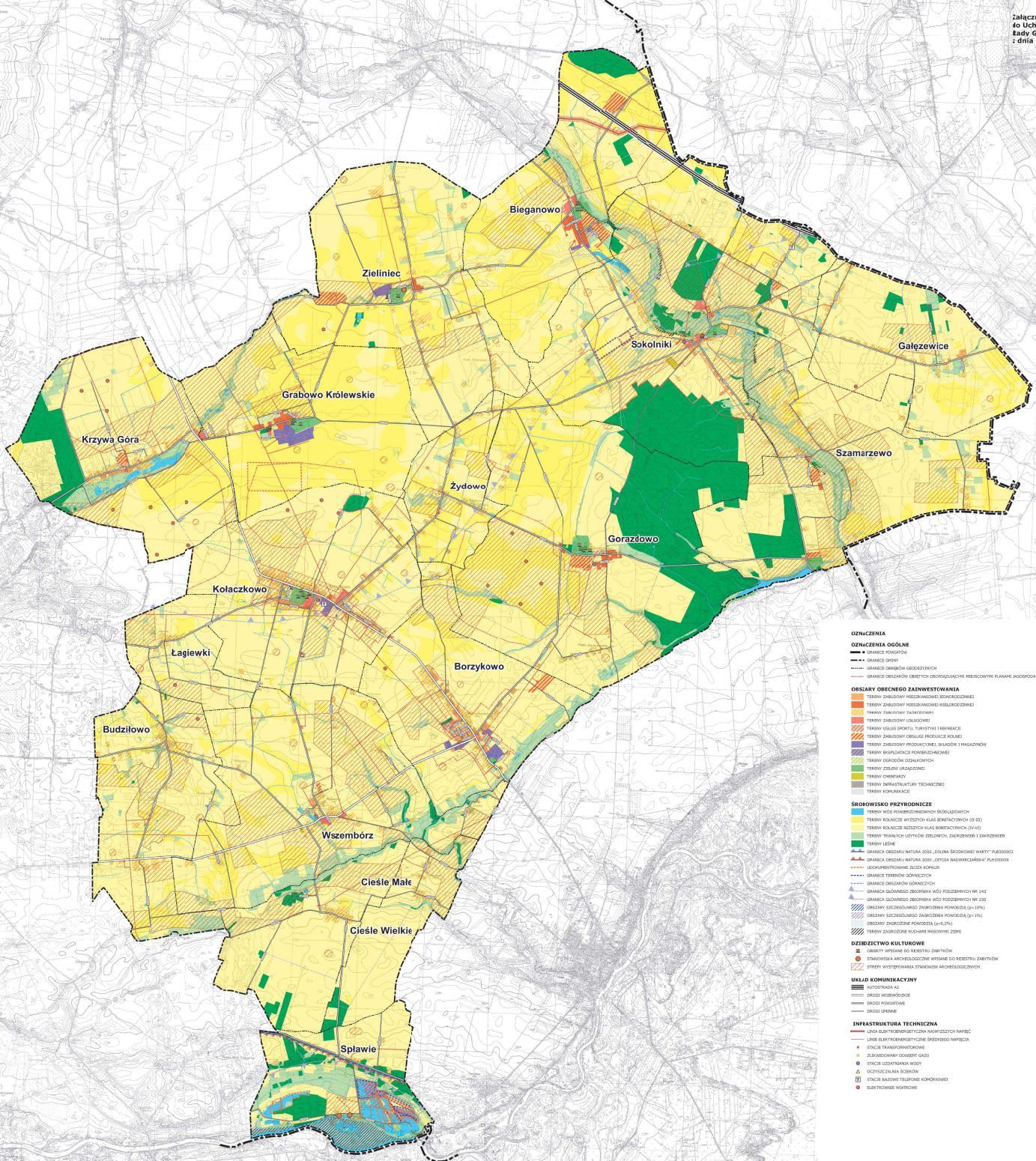




STUDIUM UWARUNKOWAŃ I KIERUNKÓW ZAGOSPODAROWANIA PRZESTRZENNEGO GMINY KOŁACZKOWO UWARUNKOWANIA

Załącznik nr 2
do Uchwały Nr XXV/187/2021
Sejmu Gminy Kołaczkowo
z dnia 25 stycznia 2021 r.



OZNACZENIA	
	GRANICE POWIATOWE
	GRANICE GMINY
	GRANICE OBSZARÓW OCHRONY ŚRODOWISKA
	GRANICE OBSZARÓW OCHRONY OBSZARÓW PRZESTRZENNEJ ORGANIZACJI PRZESTRZENNEJ
OBSCARY OCHRONY ŚRODOWISKA	
	TERENY ZABUDOWY PRZELIKNOWEJ (SZKOLNICTWO)
	TERENY ZABUDOWY PRZELIKNOWEJ WIELKOPROJEKTYWNEJ
	TERENY ZABUDOWY PRZELIKNOWEJ WIELKOPROJEKTYWNEJ
	TERENY ZABUDOWY PRZELIKNOWEJ WIELKOPROJEKTYWNEJ
	TERENY WILKÓW WAPNIA, TURKYSTY I INNYCH
	TERENY ZABUDOWY OBSZARÓW PRODUKCJI ROLNEJ
	TERENY ZABUDOWY PRODUKCJI WYKONAWCZO-ROZBUDOWY
	TERENY EKSPLOATACJI KOPALNI WĘGLA
	TERENY OBSZARÓW OCHRONY ŚRODOWISKA
	TERENY ZIELONE (URZĄDZENIE)
	TERENY OBSZARÓW OCHRONY ŚRODOWISKA
	TERENY INFRASTRUKTURY TECHNICZNEJ
	TERENY KOMUNIKACJI
ŚRODOWISKO PRZYRODNICZE	
	TERENY WŁÓD PRZELIKNOWEJ (SZKOLNICTWO)
	TERENY KRAJOWE WYDZIAŁU KLAS BOMBACYJNYCH (B-02)
	TERENY KRAJOWE WYDZIAŁU KLAS BOMBACYJNYCH (B-03)
	TERENY WYDZIAŁU KLAS BOMBACYJNYCH (B-04)
	TERENY WYDZIAŁU KLAS BOMBACYJNYCH (B-05)
	TERENY WYDZIAŁU KLAS BOMBACYJNYCH (B-06)
	TERENY LEŚNE
	GRANICA OBSZARU NATURA 2000 „JAZDRA ŚRODKOWEJ WARTY” PLB330002
	GRANICA OBSZARU NATURA 2000 „JAZDRA WĄSKICH WODNYCH” PLB330003
	UCOUPNIENIOWANIE ŻŁAZA KOPALNI
	GRANICE TERENÓW OCHRONY ŚRODOWISKA
	GRANICE OBSZARÓW OCHRONY ŚRODOWISKA
	GRANICA GŁÓWNEGO ZBIORNIKA WÓD PODZIEMNYCH NR 143
	GRANICA GŁÓWNEGO ZBIORNIKA WÓD PODZIEMNYCH NR 130
	OBSCARY WYDZIAŁU KLAS BOMBACYJNYCH (B-01)
	OBSCARY WYDZIAŁU KLAS BOMBACYJNYCH (B-02)
	OBSCARY WYDZIAŁU KLAS BOMBACYJNYCH (B-03)
	OBSCARY WYDZIAŁU KLAS BOMBACYJNYCH (B-04)
	OBSCARY WYDZIAŁU KLAS BOMBACYJNYCH (B-05)
	OBSCARY WYDZIAŁU KLAS BOMBACYJNYCH (B-06)
	OBSCARY WYDZIAŁU KLAS BOMBACYJNYCH (B-07)
	OBSCARY WYDZIAŁU KLAS BOMBACYJNYCH (B-08)
	OBSCARY WYDZIAŁU KLAS BOMBACYJNYCH (B-09)
	OBSCARY WYDZIAŁU KLAS BOMBACYJNYCH (B-10)
	OBSCARY WYDZIAŁU KLAS BOMBACYJNYCH (B-11)
	OBSCARY WYDZIAŁU KLAS BOMBACYJNYCH (B-12)
	OBSCARY WYDZIAŁU KLAS BOMBACYJNYCH (B-13)
	OBSCARY WYDZIAŁU KLAS BOMBACYJNYCH (B-14)
	OBSCARY WYDZIAŁU KLAS BOMBACYJNYCH (B-15)
	OBSCARY WYDZIAŁU KLAS BOMBACYJNYCH (B-16)
	OBSCARY WYDZIAŁU KLAS BOMBACYJNYCH (B-17)
	OBSCARY WYDZIAŁU KLAS BOMBACYJNYCH (B-18)
	OBSCARY WYDZIAŁU KLAS BOMBACYJNYCH (B-19)
	OBSCARY WYDZIAŁU KLAS BOMBACYJNYCH (B-20)
	OBSCARY WYDZIAŁU KLAS BOMBACYJNYCH (B-21)
	OBSCARY WYDZIAŁU KLAS BOMBACYJNYCH (B-22)
	OBSCARY WYDZIAŁU KLAS BOMBACYJNYCH (B-23)
	OBSCARY WYDZIAŁU KLAS BOMBACYJNYCH (B-24)
	OBSCARY WYDZIAŁU KLAS BOMBACYJNYCH (B-25)
	OBSCARY WYDZIAŁU KLAS BOMBACYJNYCH (B-26)
	OBSCARY WYDZIAŁU KLAS BOMBACYJNYCH (B-27)
	OBSCARY WYDZIAŁU KLAS BOMBACYJNYCH (B-28)
	OBSCARY WYDZIAŁU KLAS BOMBACYJNYCH (B-29)
	OBSCARY WYDZIAŁU KLAS BOMBACYJNYCH (B-30)
	OBSCARY WYDZIAŁU KLAS BOMBACYJNYCH (B-31)
	OBSCARY WYDZIAŁU KLAS BOMBACYJNYCH (B-32)
	OBSCARY WYDZIAŁU KLAS BOMBACYJNYCH (B-33)
	OBSCARY WYDZIAŁU KLAS BOMBACYJNYCH (B-34)
	OBSCARY WYDZIAŁU KLAS BOMBACYJNYCH (B-35)
	OBSCARY WYDZIAŁU KLAS BOMBACYJNYCH (B-36)
	OBSCARY WYDZIAŁU KLAS BOMBACYJNYCH (B-37)
	OBSCARY WYDZIAŁU KLAS BOMBACYJNYCH (B-38)
	OBSCARY WYDZIAŁU KLAS BOMBACYJNYCH (B-39)
	OBSCARY WYDZIAŁU KLAS BOMBACYJNYCH (B-40)
	OBSCARY WYDZIAŁU KLAS BOMBACYJNYCH (B-41)
	OBSCARY WYDZIAŁU KLAS BOMBACYJNYCH (B-42)
	OBSCARY WYDZIAŁU KLAS BOMBACYJNYCH (B-43)
	OBSCARY WYDZIAŁU KLAS BOMBACYJNYCH (B-44)
	OBSCARY WYDZIAŁU KLAS BOMBACYJNYCH (B-45)
	OBSCARY WYDZIAŁU KLAS BOMBACYJNYCH (B-46)
	OBSCARY WYDZIAŁU KLAS BOMBACYJNYCH (B-47)
	OBSCARY WYDZIAŁU KLAS BOMBACYJNYCH (B-48)
	OBSCARY WYDZIAŁU KLAS BOMBACYJNYCH (B-49)
	OBSCARY WYDZIAŁU KLAS BOMBACYJNYCH (B-50)
	OBSCARY WYDZIAŁU KLAS BOMBACYJNYCH (B-51)
	OBSCARY WYDZIAŁU KLAS BOMBACYJNYCH (B-52)
	OBSCARY WYDZIAŁU KLAS BOMBACYJNYCH (B-53)
	OBSCARY WYDZIAŁU KLAS BOMBACYJNYCH (B-54)
	OBSCARY WYDZIAŁU KLAS BOMBACYJNYCH (B-55)
	OBSCARY WYDZIAŁU KLAS BOMBACYJNYCH (B-56)
	OBSCARY WYDZIAŁU KLAS BOMBACYJNYCH (B-57)
	OBSCARY WYDZIAŁU KLAS BOMBACYJNYCH (B-58)
	OBSCARY WYDZIAŁU KLAS BOMBACYJNYCH (B-59)
	OBSCARY WYDZIAŁU KLAS BOMBACYJNYCH (B-60)
	OBSCARY WYDZIAŁU KLAS BOMBACYJNYCH (B-61)
	OBSCARY WYDZIAŁU KLAS BOMBACYJNYCH (B-62)
	OBSCARY WYDZIAŁU KLAS BOMBACYJNYCH (B-63)
	OBSCARY WYDZIAŁU KLAS BOMBACYJNYCH (B-64)
	OBSCARY WYDZIAŁU KLAS BOMBACYJNYCH (B-65)
	OBSCARY WYDZIAŁU KLAS BOMBACYJNYCH (B-66)
	OBSCARY WYDZIAŁU KLAS BOMBACYJNYCH (B-67)
	OBSCARY WYDZIAŁU KLAS BOMBACYJNYCH (B-68)
	OBSCARY WYDZIAŁU KLAS BOMBACYJNYCH (B-69)
	OBSCARY WYDZIAŁU KLAS BOMBACYJNYCH (B-70)
	OBSCARY WYDZIAŁU KLAS BOMBACYJNYCH (B-71)
	OBSCARY WYDZIAŁU KLAS BOMBACYJNYCH (B-72)
	OBSCARY WYDZIAŁU KLAS BOMBACYJNYCH (B-73)
	OBSCARY WYDZIAŁU KLAS BOMBACYJNYCH (B-74)
	OBSCARY WYDZIAŁU KLAS BOMBACYJNYCH (B-75)
	OBSCARY WYDZIAŁU KLAS BOMBACYJNYCH (B-76)
	OBSCARY WYDZIAŁU KLAS BOMBACYJNYCH (B-77)
	OBSCARY WYDZIAŁU KLAS BOMBACYJNYCH (B-78)
	OBSCARY WYDZIAŁU KLAS BOMBACYJNYCH (B-79)
	OBSCARY WYDZIAŁU KLAS BOMBACYJNYCH (B-80)
	OBSCARY WYDZIAŁU KLAS BOMBACYJNYCH (B-81)
	OBSCARY WYDZIAŁU KLAS BOMBACYJNYCH (B-82)
	OBSCARY WYDZIAŁU KLAS BOMBACYJNYCH (B-83)
	OBSCARY WYDZIAŁU KLAS BOMBACYJNYCH (B-84)
	OBSCARY WYDZIAŁU KLAS BOMBACYJNYCH (B-85)
	OBSCARY WYDZIAŁU KLAS BOMBACYJNYCH (B-86)
	OBSCARY WYDZIAŁU KLAS BOMBACYJNYCH (B-87)
	OBSCARY WYDZIAŁU KLAS BOMBACYJNYCH (B-88)
	OBSCARY WYDZIAŁU KLAS BOMBACYJNYCH (B-89)
	OBSCARY WYDZIAŁU KLAS BOMBACYJNYCH (B-90)
	OBSCARY WYDZIAŁU KLAS BOMBACYJNYCH (B-91)
	OBSCARY WYDZIAŁU KLAS BOMBACYJNYCH (B-92)
	OBSCARY WYDZIAŁU KLAS BOMBACYJNYCH (B-93)
	OBSCARY WYDZIAŁU KLAS BOMBACYJNYCH (B-94)
	OBSCARY WYDZIAŁU KLAS BOMBACYJNYCH (B-95)
	OBSCARY WYDZIAŁU KLAS BOMBACYJNYCH (B-96)
	OBSCARY WYDZIAŁU KLAS BOMBACYJNYCH (B-97)
	OBSCARY WYDZIAŁU KLAS BOMBACYJNYCH (B-98)
	OBSCARY WYDZIAŁU KLAS BOMBACYJNYCH (B-99)
	OBSCARY WYDZIAŁU KLAS BOMBACYJNYCH (B-100)

SKALA 1:10 000