



Zamawiający:		
Gmina Kołaczkowo Plac Władysława Reymonta 3 62 - 306 Kołaczkowo		
Nazwa inwestycji:		
PRZEBUDOWA DROGI GMINNEJ – UL. POLNEJ NA DZIAŁKACH O NR EWID. 63/3, 75, 280 OBRĘB BORZYKOWO, GMINA KOŁACZKOWO		
Województwo: Wielkopolskie	Powiat: wrzesiński	Gmina: Kołaczkowo
PROJEKT STAŁEJ ORGANIZACJI RUCHU		

Data opracowania: 01.2021 r.

EGZ.1

Projektant	Imię i nazwisko	Nr uprawnień	specjalność	Podpis
branża drogowa	inż. M. Bartosik	WKP/0087/POOD/07	Uprawnienia do projektowania bez ograniczeń w specjalności drogowej	
Sprawdzający	Imię i nazwisko	Nr uprawnień	specjalność	Podpis
branża drogowa	mgr. inż. Sz. Majchrzak	WKP/0392/PWOD/15	Uprawnienia do projektowania bez ograniczeń w specjalności inżynieryjno – budowlanej	

KARTA UZGODNIENÍ

PROJEKT DOCELOWEJ ORGANIZACJI RUCHU

**Opis techniczny dla zadania:
Przebudowa drogi gminnej – ul. Polnej na działkach o nr ewid. 63/3,
75, 280 obręb Borzykowo, gmina Kołaczkowo**

1. Część opisowa

1.	Wstęp	4
2.	Charakterystyka drogi oraz warunków ruchu	4
3.	Opis projektowanych rozwiązań	4
4.	Termin wprowadzenia stałej organizacji ruchu	5

2. Część rysunkowa

- .Plan orientacyjny rys. nr 1.....skala 1:10 000
- .Plan sytuacyjny rys. nr 2.....skala 1:500
- .Schemat ustawienia znaków rys. nr 3.....skala

1. Wstęp

1.1. Przedmiot opracowania

Przedmiotem opracowania jest wykonanie projektu stałej organizacji ruchu dla zadania pn.:
***Przebudowa drogi gminnej – u l . P o l n e j n a d z i a ł k a , t 2 k 8 a d c h o b r i b r B o w
g m i n a K o ł a c z k o w o***

1.2. Inwestor / Zamawiający

GMINA KOŁACZKOWO
Plac Władysława Reymonta 3
62 - 306 Kołaczkowo

1.3. Jednostka Projektowania

MI C H A Ł B A R T O S I K P R A C O W N I A A M B
ul. Wierzbęcice 17/10
61 – 561 Poznań

1.4. Lokalizacja inwestycji

Inwestycja zlokalizowana jest w województwie wielkopolskim, powiecie wrzesińskim na terenie gminy Kołaczkowo w miejscowości Borzykowo na ul. Polnej:

2. Charakterystyka drogi oraz warunków ruchu

Inwestycja obejmuje przebudowę drogi gminnej ul. Polnej na odcinku 170m od drogi wojewódzkiej nr 442.

Ulica Polna posiada na całej długości nawierzchnię gruntową ulepszoną kruszywem o szerokości od ok 3,0m do 4,50m oraz chodnik po stronie wschodniej o szerokości ok 1,20m. z płyt chodnikowych betonowych.

Droga wojewódzka nr 442 na przedmiotowym odcinku przebiega przez teren zabudowany i posiada przekrój uliczny o szerokości jezdni 7,0m oraz obustronne chodniki o szerokości 1,5m.

Droga wojewódzka na 442 na odcinku Września – Borzykowo charakteryzuje się średnim dobowym ruchem pojazdów na poziomie 6 218 pojazdów na dobę.

3. Opis projektowanych rozwiązań

W ramach przebudowy zaprojektowano jezdnię na odcinku od drogi wojewódzkiej nr 442 do posesji nr 5 długości 0,17km.

3.1. Charakterystyczne parametry techniczne drogi:

droga gminna – ul. Polna

– klasa drogi:	- D (dojazdowa),
– prędkość projektowa	- 40 km/h,
– rodzaj przekroju	- półuliczny,
– szerokość jezdni	- 4,00 - 4,50 m,
– spadek poprzeczny	- 2 % dwustronny,
– szerokość pobocza	- 0,75 m, pochylenie 6%.

3.2. Organizacja ruchu

Skrzyżowanie ul. Polnej z drogą wojewódzką nr 442 znajduje się w terenie zabudowanym przy obowiązującej prędkości 50 km/h

Obecnie na wlocie ul. Polnej do drogi wojewódzkiej znajduje się znak A-7 „ustęp pierwszeństwa” oraz oznakowanie poziome w postaci linii P-13 „linia warunkowego zatrzymania złożona z trójkątów” i P-4 „linia podwójna ciągła”. Na drodze wojewódzkiej znajdują się znaki D-1 „droga z pierwszeństwem”.

W ramach przebudowy ul. Polnej przewiduje się ustawienie znaku B-20 „STOP” bezpośrednio przed skrzyżowaniem oraz wykonanie oznakowania poziomego P-4 (20m) i P-12.

Przedmiotowy odcinek należy oznakować znakami pionowymi z grupy wielkości średnie a lica znaków należy wykonać z folii pryzmatycznej typ 2.

Folie odblaskowe użyte do wykonania lic znaków powinny spełniać wymagania w tabelach 1.3 i 1.5, 1.6 załącznika nr 1 – Szczegółowe warunki techniczne dla znaków drogowych pionowych i warunki ich umieszczania na drogach.

Oznakowanie na drodze wojewódzkiej nr 442 pozostanie bez zmian natomiast oznakowanie poziome na wlocie ul. Polnej wykonane zostanie w technologii cienkowarstwowej.

4. Termin wprowadzenia stałej organizacji ruchu

Planuje się wprowadzić zmiany w stałej organizacji ruchu w terminie: 21.06.2021 r.

Zgodnie z § 12 ust. 1 Rozporządzenia Ministra Infrastruktury z dnia z dnia 23 września 2003 r. w sprawie szczegółowych warunków zarządzania ruchem na drogach oraz wykonywania nadzoru nad tym zarządzaniem (Dz.U.2017.784 t.j.) wykonawca robót wprowadzając organizację ruchu zobowiązany jest zawiadomić organ zarządzający ruchem, zarząd drogi oraz właściwego komendanta Policji o terminie jej wprowadzenia, co najmniej na 7 dni przed dniem wprowadzenia organizacji ruchu.

UWAGA:

Znaki winny być ustawione na wysokości 2,2m mierząc od poziomu nawierzchni jezdni do dolnej krawędzi znaku. Wkopanych na głębokość od 50-80 cm.

Lica znaków winny być wykonane z folii odblaskowej II typu o wymiarach podanych w załączniku. Tarcze znaków powinny być odchylone w poziomie od linii prostopadłej do osi jezdni.

Odchylenie tarczy znaków powinno wynosić około 5° w kierunku jezdni. Znaki powinny być ustawione w odległości min 1,0m od krawędzi jezdni.

Tablice winny być ustawione na wysokości 0,9m od poziomu nawierzchni do dolnej krawędzi tablicy.

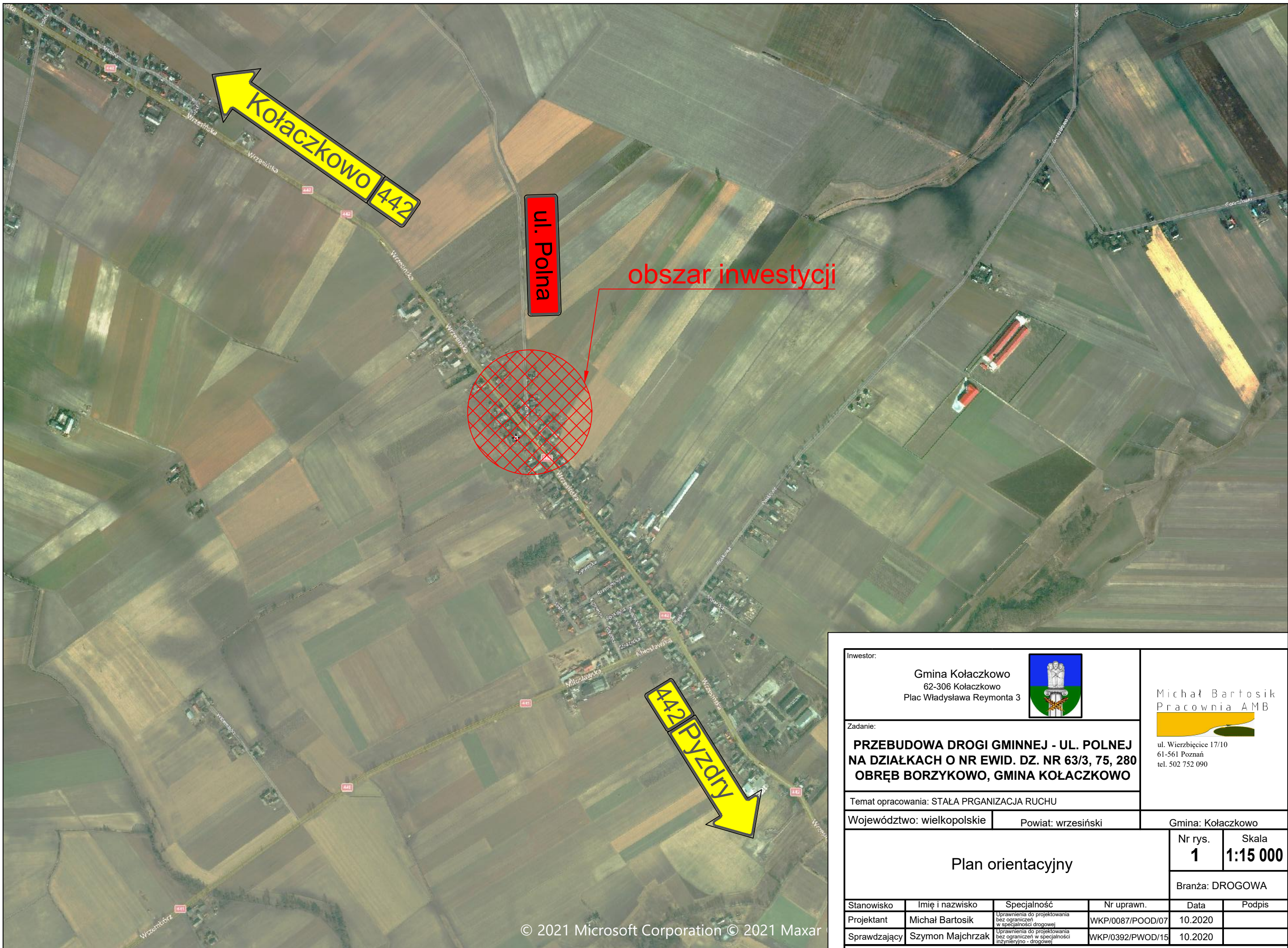
UWAGA:

W przypadku nieważności którychkolwiek warunków i uzgodnień Wykonawca własnym kosztem i staraniem winien uzyskać nowe warunki i uzgodnienia.

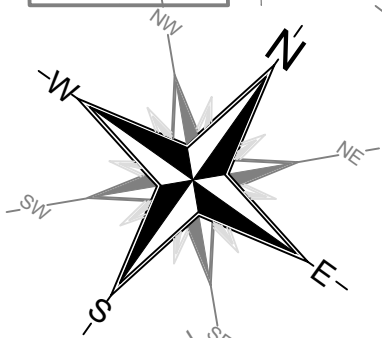
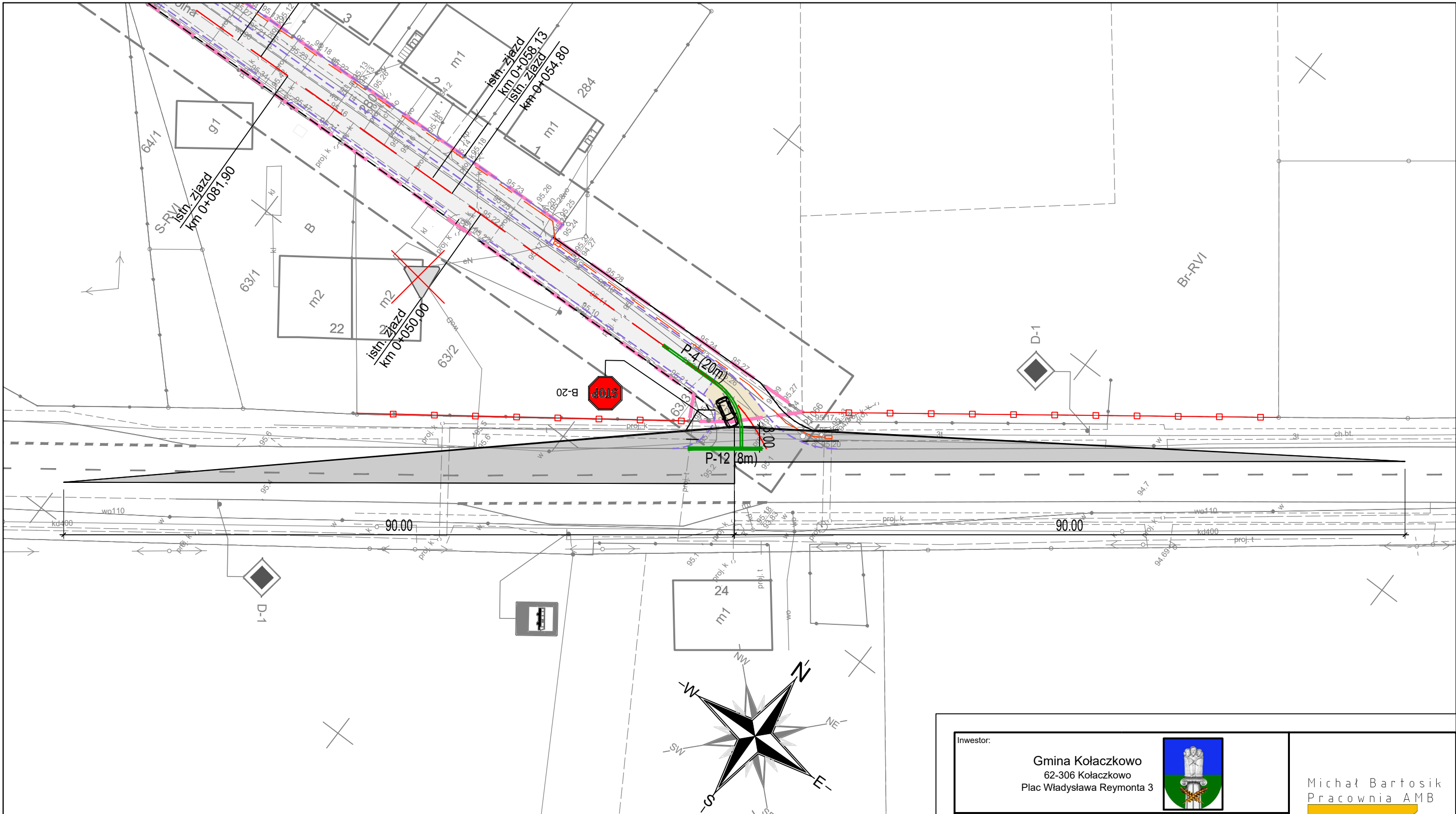
Wszystkie materiały, półwyroby i wyroby użyte do produkcji znaków i tablic winny posiadać atesty potwierdzające ich jakość, aprobaty techniczne lub certyfikaty obowiązujące dla danej grupy wyrobów oraz odpowiadać określonym normą PN.

Opracował:




inż. Michał Bartosik





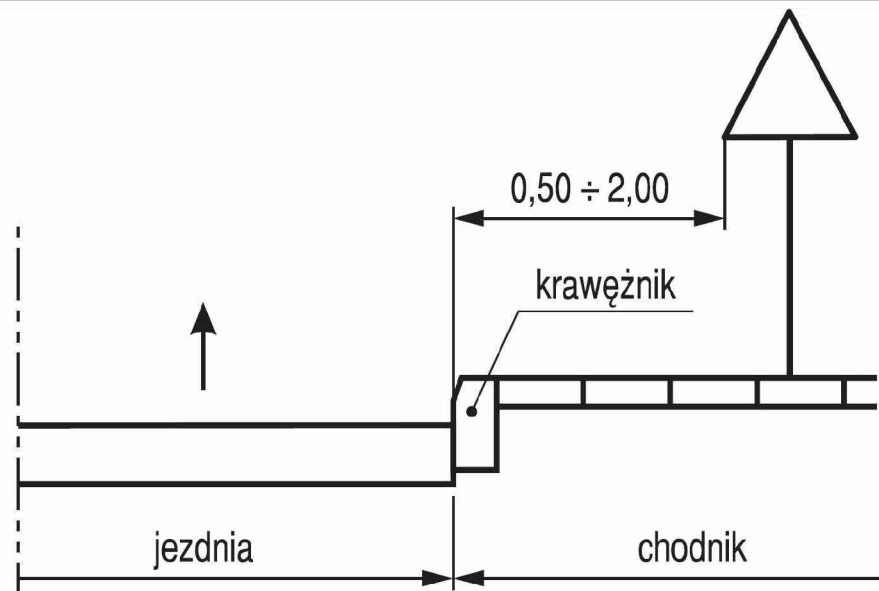
Inwestor:		Gmina Kołaczkowo 62-306 Kołaczkowo Plac Władysława Reymonta 3			
Zadanie:		PRZEBUDOWA DROGI GMINNEJ - UL. POLNEJ NA DZIAŁKACH O NR EWID. DZ. NR 63/3, 75, 280 OBRĘB BORZYKOWO, GMINA KOŁACZKOWO			
Temat opracowania:		STAŁA PRGANIZACJA RUCHU			
Województwo: wielkopolskie		Powiat: wrzesiński		Gmina: Kołaczkowo	
Plan orientacyjny				Nr rys.	Skala
				1	1:15 000
				Branża: DROGOWA	
Stanowisko	Imię i nazwisko	Specjalność	Nr uprawn.	Data	Podpis
Projektant	Michał Bartosik	Uprawnienia do projektowania bez ograniczeń w specjalności drogowej	WKP/0087/PWOD/07	10.2020	
Sprawdzający	Szymon Majchrzak	Uprawnienia do projektowania bez ograniczeń w specjalności inżynierii - drogowej	WKP/0392/PWOD/15	10.2020	



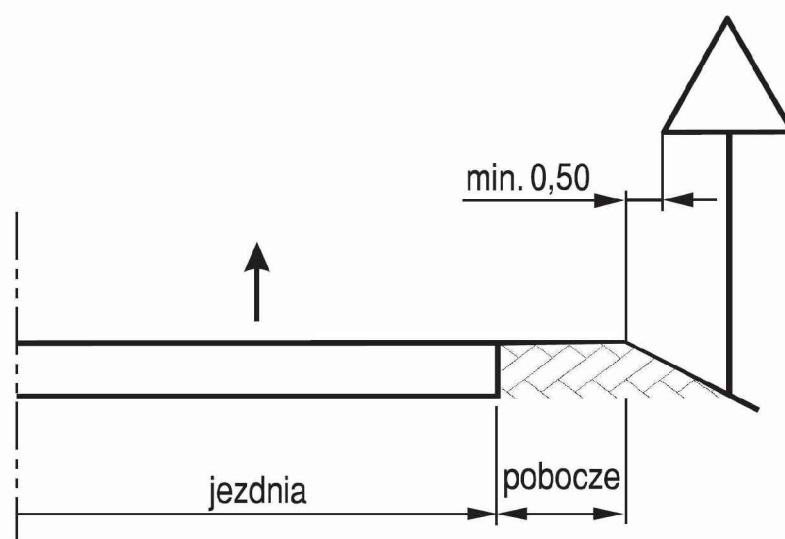
LEGENDA

-  B-20 *projektowane oznakowanie pionowe*
-  *projektowane oznakowanie poziome*
-  *istniejące oznakowanie pionowe*



Inwestor: Gmina Kołaczkowo 62-306 Kołaczkowo Plac Władysława Reymonta 3				Michał Bartosik Pracownia AMB  ul. Wierzbicice 17/10 61-561 Poznań tel. 502 752 090	
Zadanie: PRZEBUDOWA DROGI GMINNEJ - UL. POLNEJ NA DZIAŁKACH O NR EWID. DZ. NR 63/3, 75, 280 OBRĘB BORZYKOWO, GMINA KOŁACZKOWO					
Temat opracowania: STAŁA PRGANIZACJA RUCHU					
Województwo: wielkopolskie		Powiat: wrzesiński		Gmina: Kołaczkowo	
Plan sytuacyjny - stała organizacja ruchu				Nr rys. 2	Skala 1:500
Branża: DROGOWA					
Stanowisko	Imię i nazwisko	Specjalność	Nr uprawn.	Data	Podpis
Projektant	Michał Bartosik	Uprawnienia do projektowania bez ograniczeń w specjalności drogowej	WKP/0087/POOD/07	10.2020	
Sprawdzający	Szymon Majchrzak	Uprawnienia do projektowania bez ograniczeń w specjalności inżynieria - drogowej	WKP/0392/PWOD/15	10.2020	



1. Odległość znaków od krawędzi jezdni w przekroju ulicznym



2. Odległość znaków od krawędzi jezdni w przekroju drogowym

Inwestor:		Gmina Kołaczkowo 62-306 Kołaczkowo Plac Władysława Reymonta 3				Michał Bartosik Pracownia AMB 	
Zadanie:		PRZEBUDOWA DROGI GMINNEJ - UL. POLNEJ NA DZIAŁKACH O NR EWID. DZ. NR 63/3, 75, 280 OBRĘB BORZYKOWO, GMINA KOŁACZKOWO				ul. Wierzbicice 17/10 61-561 Poznań tel. 502 752 090	
Temat opracowania:		STAŁA PRGANIZACJA RUCHU					
Województwo: wielkopolskie		Powiat: wrzesiński		Gmina: Kołaczkowo			
SCHEMAT USYTUOWANIA ZNAKÓW PRZY KRAWĘDZI JEDNI						Nr rys.	Skala
						3	1:500
						Branża: DROGOWA	
Stanowisko	Imię i nazwisko	Specjalność	Nr uprawn.	Data	Podpis		
Projektant	Michał Bartosik	Uprawnienia do projektowania bez ograniczeń w specjalności drogowej	WKP/0087/POOD/07	10.2020			
Sprawdzający	Szymon Majchrzak	Uprawnienia do projektowania bez ograniczeń w specjalności inżyniersko - drogowej	WKP/0392/PWOD/15	10.2020			